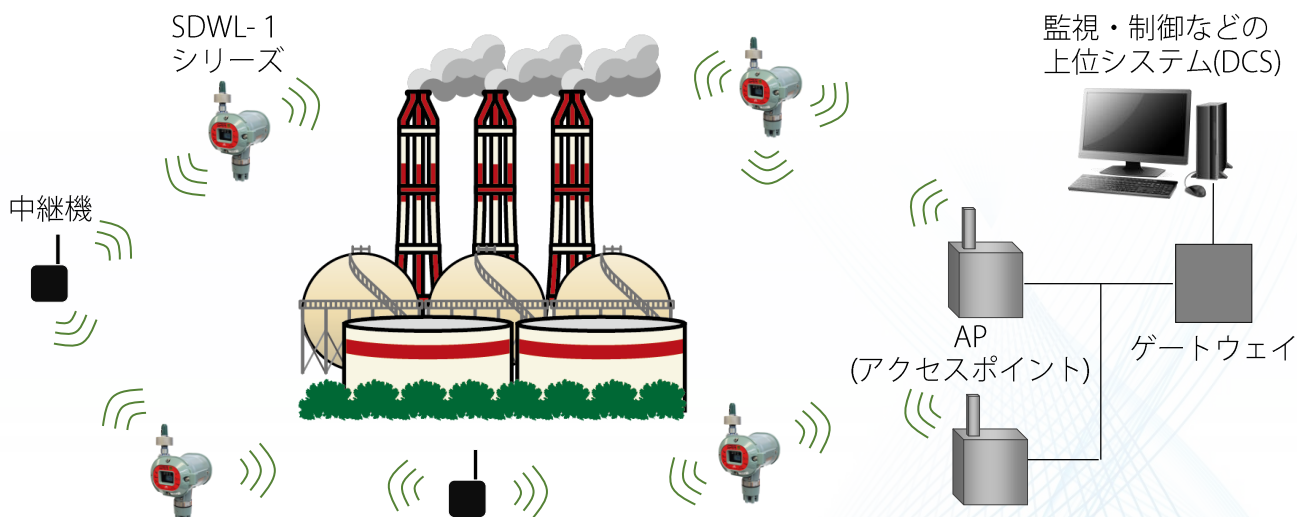


ガス検知ポイント増強のご提案



法定対応のガス検知警報器の他に配線レスの無線式ガス検知器を追加設置することにより、監視メッシュの密度向上をご提案いたします。無線式のため設置が容易で汎用性が高く、ガス漏洩の早期発見だけでなく、漏洩場所の特定にも役立ちます。

定置式無線ガス検知部

Model :

SDWL-1シリーズ



ここがポイント！

- **可燃性ガス用(RI)、酸素用(OX)、毒性ガス用(EC)をラインアップ**
→ 様々なガスの検知に対応可能です。
- **バッテリーパック搭載！EC、OXは2年間、RIは1年間連続使用可能**
→ 完全配線レスで、容易に設置でき、移動も可能です。
- **無線通信規格 ISA100.11aに対応！オープンネットワーク化！**
→ ガス検知部以外のセンサとの混在やDCSへ直接接続が可能です。
- **スマートタイプ**
→ ワンマンメンテナンス可能です。

理研計器株式会社

【営業本部】

〒174-8744

東京都板橋区小豆沢2-7-6

TEL: 03-3966-1111

詳しい内容はお近くの営業所まで

<https://www.rikenkeiki.co.jp/>